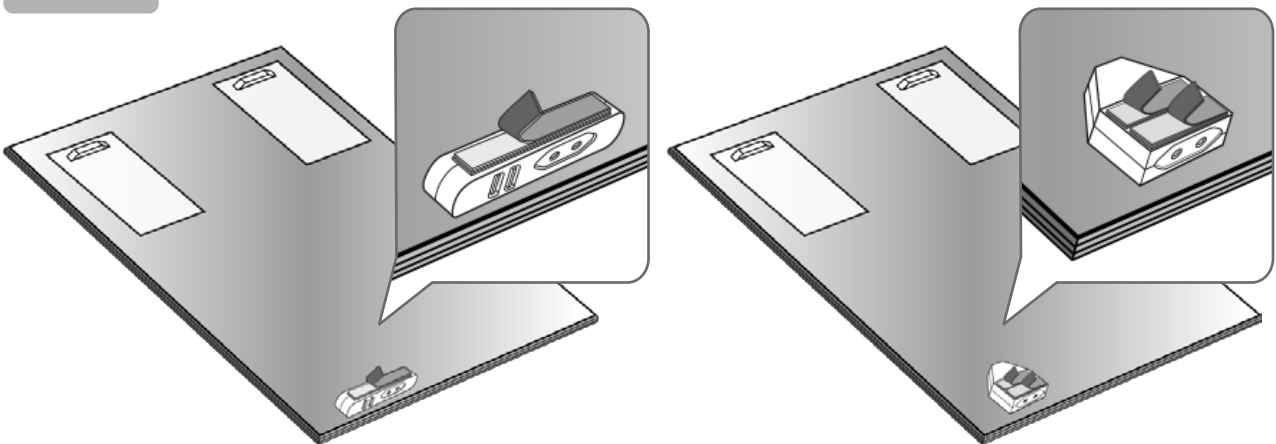


Technische Daten

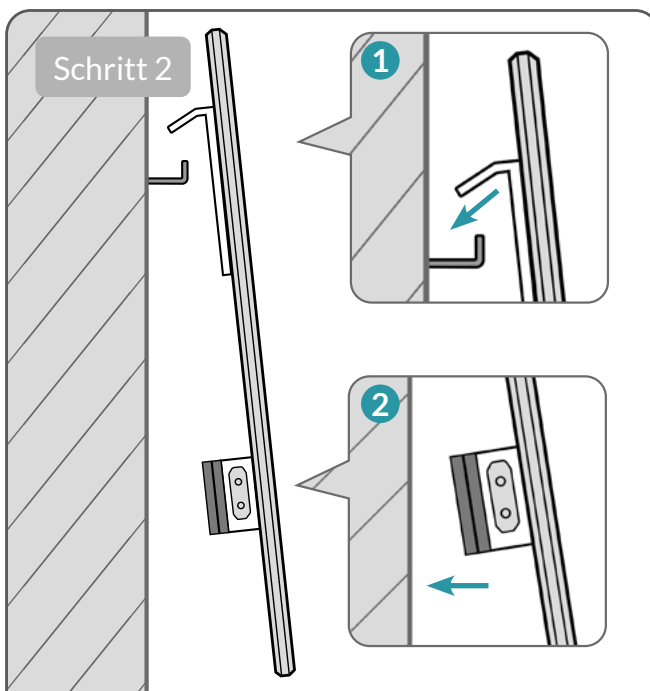
Steckdose	USB
Steckertyp: C	Steckertyp: A
Spannung: 230V	Spannung: 5V
Stromstärke: max. 2,5 A	Stromstärke: max 2,5 A
Schutzart: IP20	Schutzart: IP20

Schritt 1



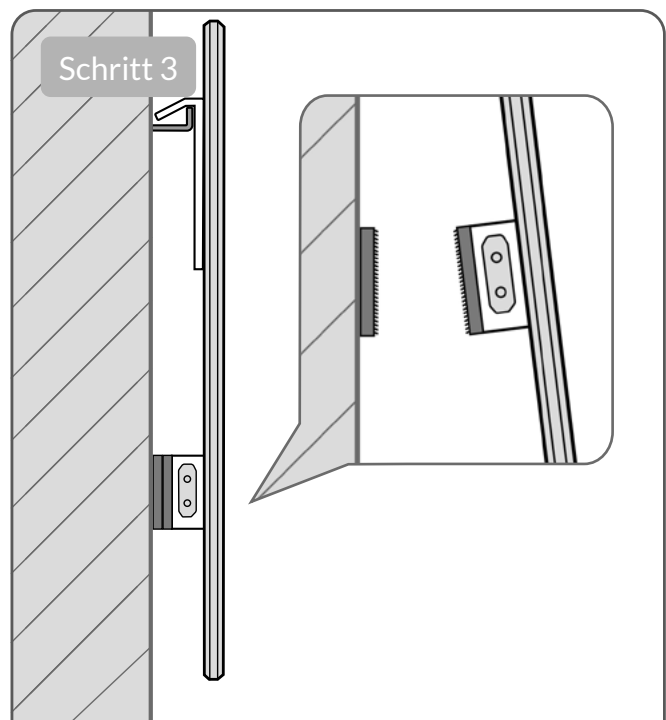
Entferne die Schutzfolie von den selbstklebenden Klettverschlüssen. Achte dabei darauf, nur die Schutzfolie zu entfernen, da die Klettverschlüsse verbunden bleiben müssen.

Schritt 2



Montiere den Spiegel nach Montageanleitung. Drücke während der Montage etwas gegen die Wand, damit die selbstklebenden Klettverschlüsse an der Wand haften bleiben.

Schritt 3



Willst du den Spiegel abhängen, ziehe zuerst die Unterkante des Spiegels zu dir, um den Klettverschluss zu lösen.